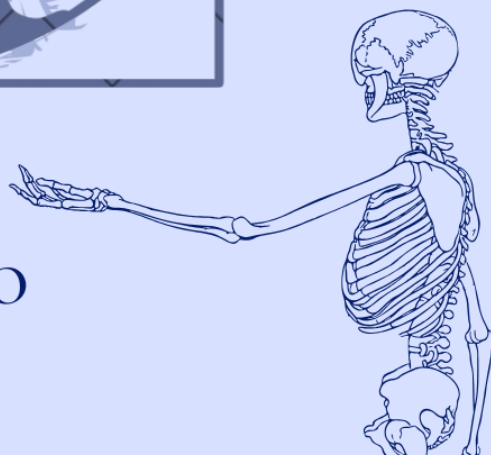
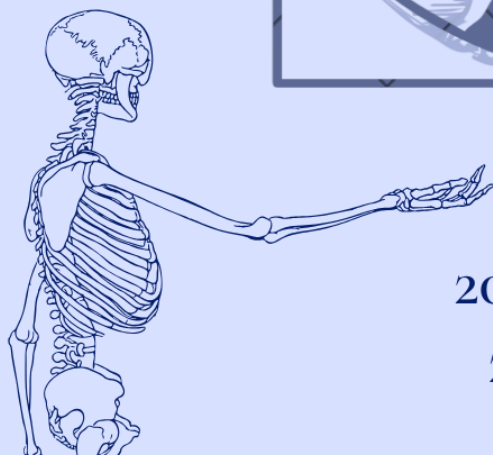
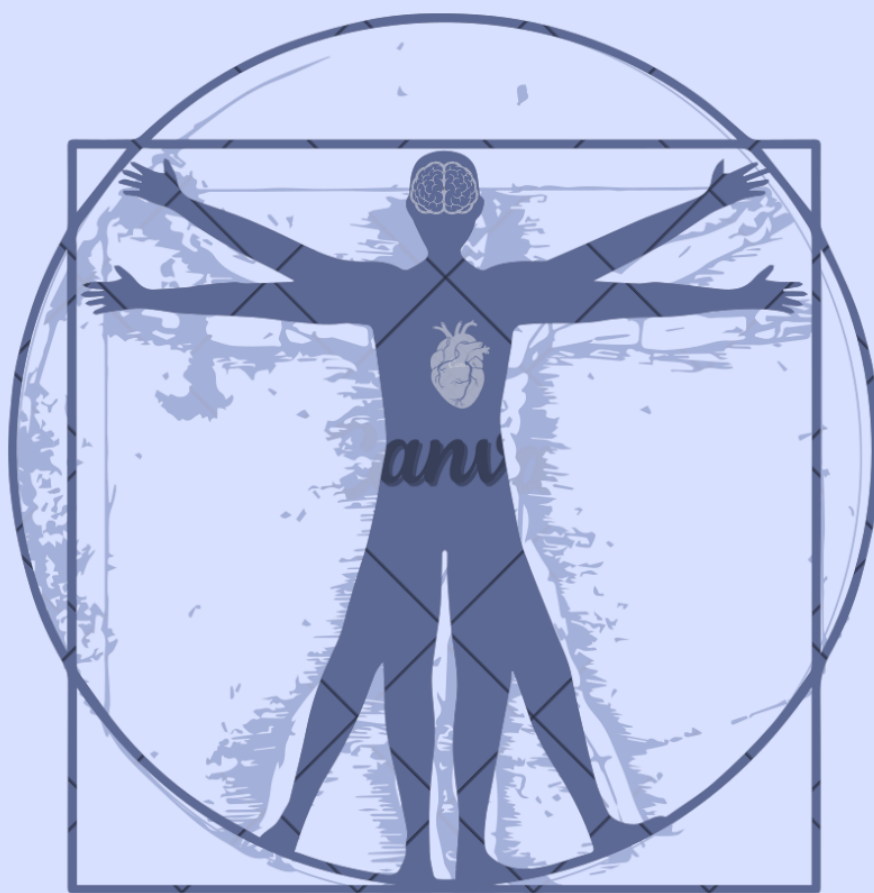




ВСЕУКРАЇНСЬКА НАУКОВО-ПРАКТИЧНА
КОНФЕРЕНЦІЯ З МІЖНАРОДНОЮ УЧАСТЮ
**СУЧАСНІ ПРОБЛЕМИ
МОРФОЛОГІЇ ЛЮДИНИ**
(ПРИСВЯЧЕНА 80-РІЧЧЮ ПРОФ. Ю. М. ВОВКА)

ПРОГРАМА



20-21 ЛЮТОГО
2026 - ЛЬВІВ

Програма роботи конференції:

19 лютого 2026 року:

- Заїзд та реєстрація учасників з 10:00 до 18:00.

20 лютого 2026 року:

- 08:00 – 10:00: Реєстрація учасників конференції.
- 10:00 – 12:00: Пленарне засідання.

1. Привітальне слово – Орест ЧЕМЕРИС, ректор Львівського національного медичного університету імені Данила Галицького;
 2. Привітальне слово – Алла НАВОЛОКІНА, президент Міжнародного Європейського Університету;
 3. Привітальне слово – Олена АППЕЛЬХАНС, в.о. президент Наукового товариства анатомів, гістологів, ембріологів та топографоанатомів України;
 4. Привітальні слова від обласних осередків НТ АГЕТ, гостей та учасників конференції;
 5. Доповідь: «*Arx longa, vitae brevis!* Професор Юрій Миколайович ВОВК – науковець, вчитель, керівник». доповідач – Олег ВОВК, директор Європейської медичної школи.
 6. Доповідь: «Індивідуальна анатомічна мінливість та її значення для медицини та сучасної морфології» доповідач – Зоряна МАСНА, завідувач кафедри оперативної хірургії з топографічною анатомією ЛНМУ імені Данила Галицького
- 12:00 – 13:00: Кава-брейк. (ресторан Eurohotel, вул. Тершаковців, 6-А)
 - 13:00 – 15:00: Секційні засідання (конференц-зал Eurohotel, вул. Тершаковців, 6-А, морфологічний корпус ЛНМУ імені Данила Галицького, вул. Пекарська, 52)

АНАТОМІЧНА ШКОЛА ПРОФ. Ю.М. ВОВКА В МІЖНАРОДНОМУ ВИМІРІ: ТРАДИЦІЯ, НАПРЯМКИ, СУЧАСНІ ВИКЛИКИ ТА ПОДАЛЬШІ ПЕРСПЕКТИВИ Шмаргалъов А. О., Малахов С. С., Ікрамов В. Б., Журавльова Ю.П., Онашко Ю.М., Аль-Фаурі М., Вовк О.Ю.

ЛАБОРАТОРНІ ПОКАЗНИКИ ПЕРИФЕРИЧНОЇ КРОВІ ЩУРІВ ПІСЛЯ ВЛИВУ ПОВЕРХНЕВОЇ УДАРНОЇ ХВИЛІ Абдул-Огли Л. В., Олійник К.А., Рутгайзер В. Г., Попова Т. В., Кошарний Д. В.

МІКРОСКОПІЧНІ ЗМІНИ СТРУКТУР КІРКОВОГО КІНЦЯ ЗОРОВОГО АНАЛІЗАТОРУ ПІСЛЯ ВЛИВУ ПОВЕРХНЕВОЇ УДАРНОЇ ХВИЛІ Абдул-Огли Л. В., Олійник К.А., Рутгайзер В. Г., Скубицька Л. Д., Кошарний Д. В.

МІОЕПІТЕЛІАЛЬНІ КЛІТИНИ ЯК КРИТЕРІЙ ДИФЕРЕНЦІАЛЬНОЇ ДІАГНОСТИКИ ПАТОЛОГІЙ ГРУДНОЇ ЗАЛОЗИ Адамович О.О., Пальтов Є.В., Челпанова І.В., Согуйко Р.Р., Полянич А.В., Сопнева Н.Б.

РІВЕНЬ ЗАХВОРЮВАНOSTI НА ГРИП СЕРЕД РАНДОМІЗОВАНОЇ ВИБІРКИ ПАЦІЄНТІВ КНП ЛОР «ЛЬВІВСЬКА ОБЛАСНА ІНФЕКЦІЙНА КЛІНІЧНА ЛІКАРНЯ» Адамович О.П., Адамович О.О. ФОРМУВАННЯ ШЛУНКУ В РАНЬОМУ ПЕРІОДІ ОНТОГЕНЕЗУ ЛЮДИНИ Антонюк О.П.

ЛАЗЕРНА ПОЛЯРИМЕТРИЧНА ДІАГНОСТИКА ТКАНИН СТРАВОХОДУ Антонюк О.П., Ушенко О.Г. ПРАКТИЧНИЙ ПІДХІД ДО РЕКОНСТРУКЦІЇ СКЛАДНИХ РВАНИХ РАН ЛІЦЬОВОЇ ДІЛЯНКИ ПРИ ТРАВМАТИЧНОМУ УРАЖЕННІ: АНАТОМІЧНІ ТА ЕСТЕТИЧНІ АСПЕКТИ Баняк В.В.

VARIANT ANATOMY OF THE SUPERFICIAL PALMAR ARCH IN HUMAN FETUSES Biryuk I.G. ОСОБЛИВОСТІ БУДОВИ СЕРЦЯ У ЛЮДЕЙ З АУТОІМУННИМИ ЗАХВОРЮВАННЯМИ Богданець О.А. PECULIARITIES OF INNERVATION OF THE CERVICAL PART OF THE TRACHEA IN HUMAN FETUSES Bodnar I.O.

ІНДИВІДУАЛЬНА АНАТОМІЧНА МІНЛИВІСТЬ ВЕРХНЬОЇ ТА БІЧНОЇ СТІНОК ВЕРХНЬОЇ СТРІЛОВОЇ ПАЗУХИ ЛЮДЕЙ ЗРІЛОГО ВІКУ У НОРМІ Бондаренко С.В., Вовк О.Ю., Дубина С.О., Сербін С.І.

ЕТНІЧНІ ОСОБЛИВОСТІ КРИЛОПОДІБНО-ВЕРХНЬО-ЩЕЛЕПНОГО З'ЄДНАННЯ ТА ЇХ КЛІНІЧНЕ ЗНАЧЕННЯ Варес Я.Я., Масна З.З., Варес Я.Е.

АНАТОМО-ФУНКЦІОНАЛЬНА ВЕРИФІКАЦІЯ ТУРНИКЕТНОЇ КОМПРЕСІЇ ПЛЕЧОВОЇ АРТЕРІЇ Вус М.В., Скрябіна О.М.

МОРФОМЕТРИЧНІ АСПЕКТИ ДОСЛІДЖЕННЯ ОСОБЛИВОСТЕЙ РЕМОДЕЛЮВАННЯ ВЕНОЗНИХ СУДИН ГЕМОМІКРОЦИРКУЛЯТОРНОГО РУСЛА ЦИТОПОДІБНОЇ ЗАЛОЗИ В УМОВАХ ПІСЛЯРЕЗЕКЦІЙНОЇ ПОРТАЛЬНОЇ ГІПЕРТЕНЗІЇ Гнатюк М.С., Чернецький А.А., Татарчук Л.В., Ясіновський О.Б., Крицак М.Ю.

ЛІМФОЕПІТЕЛІАЛЬНІ СТРУКТУРИ ТРАВНОГО ТРАКТУ ЛЮДИНИ: МОРФОФУНКЦІОНАЛЬНІ ОСОБЛИВОСТІ ТА СУЧАСНІ УЯВЛЕННЯ Гринь В.Г., Костиленко Ю.П., Максименко О.С., Свінцицька Н.Л., Устенко Р.Л., Тихонова О.О., Тарасенко Я.А., Шалабодова О.С.

ВМІСТ МЕТАЛОПРОТЕЇНАЗ ТА ТКАНИННОГО ІНГІБІТОРА МЕТАЛОПРОТЕЇНАЗ В РАНОВОМУ ЛОЖІ ЩУРІВ ІЗ ГЛУТАМАТ-ІНДУКОВАНИМ ОЖИРІННЯМ В ЗАЛЕЖНОСТІ ВІД СТАТІ Грицевич Н. Р., Нікітіна Н. С., Степанова Л. І., Савчук О. М.

КОНЦЕПТУАЛЬНІ АСПЕКТИ ЕКОЛОГІЧНОГО ВИХОВАННЯ МАЙБУТНІХ МЕДИЧНИХ ПСИХОЛОГІВ Данилейко С.С., Свінцицька Н.Л., Гринь В.Г., Білаш В.П., Устенко Р.Л., Пілюгін А.В., Каценко А.Л.

3D-РЕКОНСТРУКЦІЯ ГІСТОЛОГІЧНИХ ЗРІЗІВ ЯК СУЧАСНИЙ МОРФОЛОГІЧНИЙ МЕТОД ДОСЛІДЖЕННЯ В КЛІНІЦІ ТА ЕКСПЕРИМЕНТІ Демидчук А.С.

ДИНАМІКА МІНЕРАЛЬНОГО СКЛАДУ КІСТКОВОЇ ТКАНИНИ ПІД ВПЛИВОМ ПАТОГЕННИХ ЧИННИКІВ ТА ГІПОДИНАМІЇ Довган Р.Р., Согуйко Р.Р., Рудницька Х.І., Бондарчук Н.Б.

ВПЛИВ АЛОКСАН-ІНДУКОВАНОГО ЦУКРОВОГО ДІАБЕТУ У БАТЬКІВСЬКИХ ТВАРИН НА ПОТОМСТВО (експериментальне дослідження) Камінська М.Я., Сергієнко В.О., Масна З.З.

МОРФОЛОГІЧНІ ТА БІОХІМІЧНІ МАРКЕРИ УШКОДЖЕННЯ СПИННОГО МОЗКУ ПІСЛЯ ДІЇ УДАРНОЇ ХВИЛІ Китова І.В., Кошарний В.В., Грузд В.В., Козловська Г.О.

ОСОБЛИВОСТІ ТОПОГРАФІЇ ПРИВУШНОЇ СЛИННОЇ ЗАЛОЗИ ТА ГЛОК ЛИЦЕВОГО НЕРВА В ПОЗАДУЩЕЛЕПНІЙ ЯМЦІ ПРИ ПОЗАДУЩЕЛЕПНОМУ ДОСТУПІ ДО СУБКОНДИЛЯРНОЇ ЗОНИ НИЖНЬОЇ ЩЕЛЕПИ Кобяков О.В., Ковальчук О.А., Колісник І.Л., Якименко Р.О.

КЛІНІКО-АНАТОМІЧНА ОЦІНКА ЕФЕКТИВНОСТІ ЗАСТОСУВАННЯ ЛІНІЇ PITANGUY ДЛЯ ВИЗНАЧЕННЯ ТОПОГРАФІЇ СКРОНЕВОЇ ГІЛКИ ЛИЦЕВОГО НЕРВА ПІД ЧАС ПРОВЕДЕННЯ ПРЕАУРИКУЛЯРНОГО ДОСТУПУ ДО СТРУКТУР ВИЛИЧНОЇ ДУГИ ТА СКРОНЕВО-НИЖНЬОЩЕЛЕПНОГО СУГЛОБУ (СНЩС) Ковальчук О.А., Кобяков О.В., Колісник І.Л., Якименко Р.О.

РОЛЬ ІНДИВІДУАЛЬНОЇ АНАТОМІЧНОЇ МІНЛИВОСТІ В ІДЕНТИФІКАЦІЇ ОСОБИ Козлов С.В., Козлова Ю.В.

РОЛЬ ГЕНДЕРНОГО ДИМОРФІЗМУ У РОЗВИТКУ МЕТАБОЛІЧНО-АСОЦІЙОВАНОЇ ЖИРОВОЇ ХВОРОБИ ПЕЧІНКИ У ЩУРІВ З ЕКСПЕРИМЕНТАЛЬНИМ ОЖИРІННЯМ Кондрю М.М.

ОПИС РЕЗУЛЬТАТІВ МОРФОЛОГІЧНОГО ТА ІМУНОГІСТОХІМІЧНОГО ДОСЛІДЖЕННЯ ЕНДОМЕТРІЮ ДО ТА ПІСЛЯ PRP-ТЕРАПІЇ Коцабин Н.В., Кошарний В. В.

ЗАХИСТ ПЕРСОНАЛЬНИХ ДАНИХ ТА КОНФІДЕНЦІЙНОЇ ІНФОРМАЦІЇ В МЕДИЧНИХ ІНФОРМАЦІЙНИХ СИСТЕМАХ Коцаренко М.В., Бойко О.В.

ВИБУХОВА ТРАВМА ЯК ПРОВІДНИЙ МЕХАНІЗМ УШКОДЖЕНЬ ТА ЗА В БОЙОВИХ УМОВАХ Кошарний В. В., Каграманян А.К., Кушнар'єва К.А., Шевченко І.В.

ЩОДО ПЕРІОДИЗАЦІЇ ЕМБРІОНАЛЬНОГО РОЗВИТКУ Кривецький В.В., Проняєв Д.В.

ПОСЛІДОВНІСТЬ МОРФОЛОГІЧНИХ ПОРУШЕНЬ У ГІПОКАМПІ ЗА УМОВ КОМБІНОВАНОГО ВВЕДЕННЯ ЦИСПЛАТИНУ ТА ПАКЛІТАКСЕЛУ Кулинич Г.Б.

ТОМОГРАФІЧНА ОЦІНКА СТАНУ ОСТЕОМЕАТАЛЬНОГО КОМПЛЕКСУ ПРИ ПОСТТРАВМАТИЧНОМУ РИНОСИНУЇТІ У ПАЦІЄНТІВ ІЗ БОЙОВИМИ УРАЖЕННЯМИ СЕРЕДНЬОЇ ЗОНИ ОБЛИЧЧЯ Лозинська Н.Ю., Чемерис О.М., Варес Я.Е..

ДОСЛІДЖЕННЯ РЕАКЦІЇ ВЕЛИКОГО ЧЕПЦЯ БЛИХ ЩУРІВ ПРИ СЕПТИЧНОМУ ПЕРИТОНІТІ В УМОВАХ ГОСТРОГО ЕКСПЕРИМЕНТУ Максименко О.С., Гринь В.Г., Костиленко Ю.П., Свінцицька Н.Л., Ступак Д.С., Гринь М.В.

ІНДИВІДУАЛЬНА АНАТОМІЧНА МІНЛИВІСТЬ ТА ЇЇ ЗНАЧЕННЯ ДЛЯ МЕДИЦИНИ І СУЧАСНОЇ МОРФОЛОГІЇ Масна З.З.

АНАЛІЗ ВАРИАНТІВ ВРОДЖЕНОЇ ГІПОДЕНТІЇ У ДІТЕЙ МОЛОДШОГО ШКІЛЬНОГО ВІКУ.

Масна-Чала О.З., Чалий Т.В.

РОЛЬ МІКРОГЛІЇ У РОЗВИТКУ НЕЙРОДЕГЕНЕРАТИВНИХ ЗАХВОРЮВАНЬ Неволя Д.Д., Кондаурова А.Ю.

ЗНАЧЕННЯ УЛЬТРАЗВУКОВОГО ДУПЛЕКСНОГО СКАНУВАННЯ В ОЦІНЦІ СИНДРОМУ ТАЗОВОГО ПОВНОКР'Я У ВАГІТНИХ ТА НЕВАГІТНИХ ЖІНОК Орел М. Г.

СПІВСТАВЛЕННЯ ПАТОМОРФОЛОГІЧНОЇ КАРТИНИ МІКРОСТРУКТУРНОЇ ТА УЛЬТРАСТРУКТУРНОЇ РЕОРГАНІЗАЦІЇ В ШАРАХ СІТКІВКИ НАПРИКІНЦІ ЧОТИРНАДЦЯТОЇ ДОБИ ОПОЇДНОГО ВПЛИВУ Пальтов Є.В., Челпанова І.В., Масна З.З.

INDIVIDUAL ANATOMICA VARIABILITY IN THE CONTEXT OF CONTEMPORARY MORPHOLOGICAL RESEARCH Pankiv T.V., Khmara T.V.

ВПЛИВ КОРЕКЦІЇ ХАРЧУВАННЯ ТА ФІТНЕС-НАВАНТАЖЕНЬ НА СОМАТИЧНІ ПАРАМЕТРИ ЖІНОК З ОЖИРІННЯМ: МОРФОЛОГІЧНИЙ ПІДХІД Пастухова В.А., Лук'янцева Г.В., Завірюха В.В.

ЕМБРІОНАЛЬНИЙ РОЗВИТОК СТРУКТУР КЛИНОПОДІБНОЇ КІСТКИ Проняєв Д.В., Білійчук М.І.

ЕМБРІОНАЛЬНИЙ РОЗВИТОК СТРУКТУР ПЕРЕДНЬОЇ ЧЕРЕПНОЇ ЯМКИ Проняєв Д.В., Бойчук М.М.

ПЕРИНАТАЛЬНА ТОПОГРАФІЯ ЯЄЧНИКІВ Проняєв Д.В., Пентескул В.І.

СТАНОВЛЕННЯУТВОРІВ КЛЮЧИЧНО-ГРУДНОГО ТА ЛОПАТКОВО-КЛЮЧИЧНОГО ТРИКУТНИКІВ У ЕМБРІОНАЛЬНОМУ ПЕРІОДІ ОНТОГЕНЕЗУ Проняєв Д.В., Шумік Ю.В.

СТАНОВЛЕННЯУТВОРІВГРУДНИННО-КЛЮЧИЧНО-СОСКОПОДІБНОЇ ДІЛЯНКИ У ЕМБРІОНАЛЬНОМУ ПЕРІОДІ ОНТОГЕНЕЗУ Проняєв Д.В., Яковець Р.В.

ОСОБЛИВОСТІ МОРФОЛОГІЧНИХ ЗМІН МІОКАРДУ СТАТЕВОЗРІЛИХ ТА СТАТЕВОНЕЗРІЛИХ ЩУРІВ У ВІДТЕРМІНОВАНОМУ ПЕРІОДІ ЧЕРЕПНО-МОЗКОВОЇ ТРАВМИ ЛЕГКОГО СТУПЕНЯ ТЯЖКОСТІ Прус Р.В., Аппельханс О.Л., Прус І.В.

ВИДАТНІ ПОСТАТІ ТА КЛЮЧОВІ ПОДІЇ В ІСТОРІЇ КИЇВСЬКОГО ОСЕРЕДКУ ВСЕУКРАЇНСЬКОЇ ГРОМАДСЬКОЇ ОРГАНІЗАЦІЇ «ТОВАРИСТВО АНАТОМІВ, ГІСТОЛОГІВ, ЕМБРІОЛОГІВ ТА ТОПОГРАФОАНАТОМІВ УКРАЇНИ». Раскалей В.Б., Раскалей Т.Я., Ковальчук О.І., Яременко Л.М., Дзевульська І.В., Кобзар О.Б.

КЛІНІЧНИЙ ВИПАДОК ХОЛЕДОХОЛІТІАЗУ З ТРИВАЛОЮ МЕХАНІЧНОЮ ЖОВТЯНИЦЕЮ Скалецький М.В., Лопушанська Г.Р., Рудницька Х.І., Масна З.З.

МОРФОМЕТРИЧНІ ДОСЛІДЖЕННЯ СТРУКТУР ПІДОШВИ Слободян О.М., Луканюк С.С.

МОРФОГЕНЕЗ КРУГЛОГО ОТВОРУ КЛИНОПОДІБНОЇ КІСТКИ Слободян О.М., Латинський М.Е., Лаврів Л.П.

РОЗВИТОК ШВІВ СКЛЕПІННЯ ЧЕРЕПА Слободян О.М., Гавалешко Ю.В.

ВПЛИВ ЕНDOВАСКУЛЯРНОГО ЛАЗЕРНОГО ОПРОМІНЕННЯ НА АНГІОАРХІТЕКТОНІКУ СУДИННОГО РУСЛА ЛІМБА ОЧНОГО ЯБЛУКА ПРИ ЕКСПЕРИМЕНТАЛЬНОМУ ВЕНОЗНОМУ ЗАСТОЮ. Танчин І.А.

ДОСЛІДЖЕННЯ ОПТИЧНИХ СЕРЕДОВИЩ ПЕРЕДНЬОГО СЕГМЕНТУ ОЧНОГО ЯБЛУКА ПРИ ПОРУШЕННІ ВЕНОЗНОЇ ГЕМОДИНАМІКИ. Танчин І.А.

ДИНАМІКА ЕКСПРЕСІЇ МАРКЕРІВ ІМУННОГО ЗАПАЛЕННЯ ТА АПОПТОЗУ В ПАРЕНХІМІ ПЕЧІНКИ ЗА УМОВ ЕКСПЕРИМЕНТАЛЬНОГО ВІПЕРІЗМУ Турбал Л.В., Яременко Л.М.

ОДНОМОМЕНТНА РЕКОНСТРУКЦІЯ НИЖНЬОЇ ЩЕЛЕПИ ТА М'ЯКИХ ТКАНИН ДВОМА ВІЛЬНИМИ КЛАПТЯМИ ПІСЛЯ БОЙОВОЇ ТРАВМИ: КЛІНІЧНИЙ ВИПАДОК Туркевич Д.О., Варес Я.Я.

ВПЛИВ ГІПОПЕРФУЗІЇ ГОЛОВНОГО МОЗКУ ТА ЇЇ КОРЕКЦІЇ НА МОРФО-ФУНКЦІОНАЛЬНИЙ СТАН ЗВИВСТИХ СІМ'ЯНИХ КАНАЛЬЦІВ СІМ'ЯНИКІВ У ЩУРІВ Уваєв Б.С., Димар Н.М., Кондаурова Г.Ю., Ритікова Н.В., Яременко Л.М.

СУБМІКРОСКОПІЧНА ОРГАНІЗАЦІЯ СКЛАДОВИХ КОМПОНЕНТІВ ПАРОДОНТА ЩУРІВ НАПРИКІНЦІ ДРУГОГО І ЧЕТВЕРТОГО ТИЖНІВ ОПІОЇДНОГО ВПЛИВУ Фік В.Б., Кривко Ю.Я.

ЗМІНИ МОРФОМЕТРИЧНИХ ПОКАЗНИКІВ ЛІМФОЦИТІВ СЕЛЕЗІНКИ В-КЛІТИННОЇ ЗОНИ СЕЛЕЗІНКИВ УМОВАХ ЕКСПЕРИМЕНТАЛЬНОГО СТРЕПТОЗОЦИНО-ВОГО ЦУКРОВОГО ДІАБЕТУ ТА ЙОГО КОРЕКЦІЇ НА РАННІХ ЕТАПАХ ЕКСПЕРИМЕНТУ. Ханенко О.Б., Попович Ю.І.

ANATOMICAL VARIATIONS IN THE INNERVATION OF THE PTERYGOID MUSCLES IN HUMAN FETUSES Khmara T.V., Soltys R.M., Lavriv L.P., Stoliar D.B.

МОРФОМЕТРИЧНЕ ДОСЛІДЖЕННЯ ГЛИБИННИХ ПАРАМЕТРІВ СЕРЕДНЬОЇ ЧЕРЕПНОЇ ЯМКИ З УРАХУВАННЯМ СТАТІ ТА КРАНІОТИПУ Чеканова І.В., Боягіна О.Д.

КРАНІОТОПОГРАФІЧНІ ВІДНОШЕННЯ МІЖ СЕРЕДНЬОЮ ЧЕРЕПНОЮ ЯМКОЮ ТА ІНШИМИ УТВОРЕННЯМИ ЧЕРЕПА В ЗАЛЕЖНОСТІ ВІД СТАТІ ЗА РЕЗУЛЬТАМИ КТ ДОСЛІДЖЕНЬ ГОЛОВИ Чеканова І.В., Колісник І.Л.

ОСОБЛИВОСТІ ГЛІКОМУ СЛИЗОВОЇ ОБОЛОНКИ ШЛУНКА НА ТЛІ ЕКСПЕРИМЕНТАЛЬНОГО ГІПОТИРОЗУ Челпанова І.В., Струс Х.І., Смолькова О.В., Панкевич Л.В., Луцик О.Д., Ященко А.М.

АНАТОМІЧНА МІНЛИВІСТЬ СИНТОПІЇ СУДИН СТІНОК МОЗКОВИХ ПАЗУХ ЗАЛЕЖНО ВІД ТИПУ БУДОВИ ЧЕРЕПА Черно В.С., Зюзін Д.В., Береза І.В..

ОСОБЛИВОСТІ МОРФОЛОГІЧНОЇ ОРГАНІЗАЦІЇ СЕРЦЯ ЩУРІВ І ЙОГО СУДИННОГО РУСЛА НА 14-У ДОБУ ЕКСПЕРИМЕНТАЛЬНОГО ЗАСТОСУВАННЯ ОЛІЇ КАНАБІДІОЛУ Шевчук М.М.

ПОРІВНЯЛЬНА ХАРАКТЕРИСТИКА МОРФОЛОГІЧНИХ І МОРФОМЕТРИЧНИХ ПАРАМЕТРІВ СУДИН МІКРОЦИРКУЛЯТОРНОГО РУСЛА ПЕЧІНКИ ПІСЛЯ ШЕСТИ ТИЖНЕВОГО ЗАСТОСУВАННЯ ОЛІЇ БКД І ОЛІЇ НАСІННЯ КОНОПЕЛІ Шевчук М.М.

ОДНОМОМЕНТНІ ХІРУРГІЧНІ ВТРУЧАННЯ ПРИ ДЕНТАЛЬНІЙ ІМПЛАНТАЦІЇ ЯК КЛЮЧ ДО ПРОГНОЗОВАНОГО РЕЗУЛЬТАТУ Якименко Р.О., Кобяков О.В., Лобур М.О., Луценко А.О.

ТОТАЛЬНА РЕАБІЛІТАЦІЯ ВЕРХНЬОЇ ЩЕЛЕПИ З УРАХУВАННЯМ ІНДИВІДУАЛЬНОЇ АНАТОМІЧНОЇ МІНЛИВОСТІ ТА ВИКОРИСТАННЯМ ІНДИВІДУАЛЬНОГО ХІРУРГІЧНОГО ШАБЛОНУ Якименко Р.О., Колісник І.Л., Кобяков О.В., Лобур М.О., Луценко А.О.

АНАТОМІЧНА МІНЛИВІСТЬ ЩЕЛЕПНО-ЛИЦЕВОЇ ДІЛЯНКИ ТА ЇЇ ВПЛИВ НА ОРТОПЕДИЧНУ РЕАБІЛІТАЦІЮ ІЗ ЗАСТОСУВАННЯМ ІМПЛАНТАТІВ VICON Якименко Р.О., Кобяков О.В., Луценко А.О., Лобур М.О.

ВПЛИВ ПОРУШЕННЯ КРОВООБІГУ ЗА УМОВ ПОПЕРЕДНЬОЇ СЕНСИБІЛІЗАЦІЇ МОЗКОВИМ АНТИГЕНОМ НА ЕКСПРЕСІЮ ЕНДОТЕЛІАЛЬНОГО ФАКТОРУ РОСТУ СУДИН У КОРІ ВЕЛИКОГО МОЗКУ Яременко Л.М., Ритікова Н.В., Хламанова Л.І.

15:00 – 17:00: Експедиція територією і музеями Львівського національного медичного університету імені Данила Галицького.

• 17:00 – 19:00: Дружня вечір (ресторан Eurohotel, вул. Тершаковців, 6-А)

21 лютого 2026 року: